



Bewegungszentrum, Ludwigsburg

AUFGABEN:	LPH 1 – 8 gem. HAOI 2013
BAUHERREN:	MTV 1846 e.V. Ludwigsburg
PROJEKTLAUFZEIT:	2016 - 2017
BAUZEIT:	Baubeginn 2017, Bauende 2017
NUTZFLÄCHE:	ca. 500 m ²

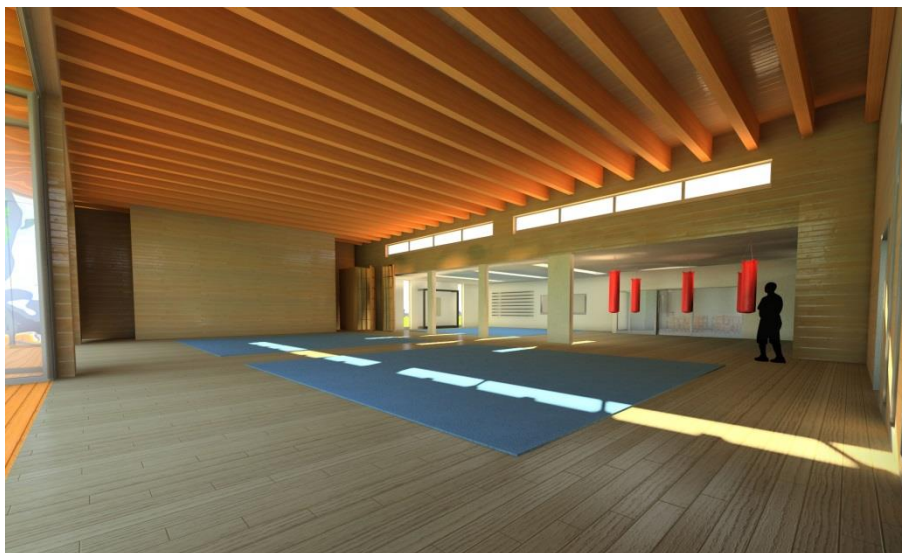
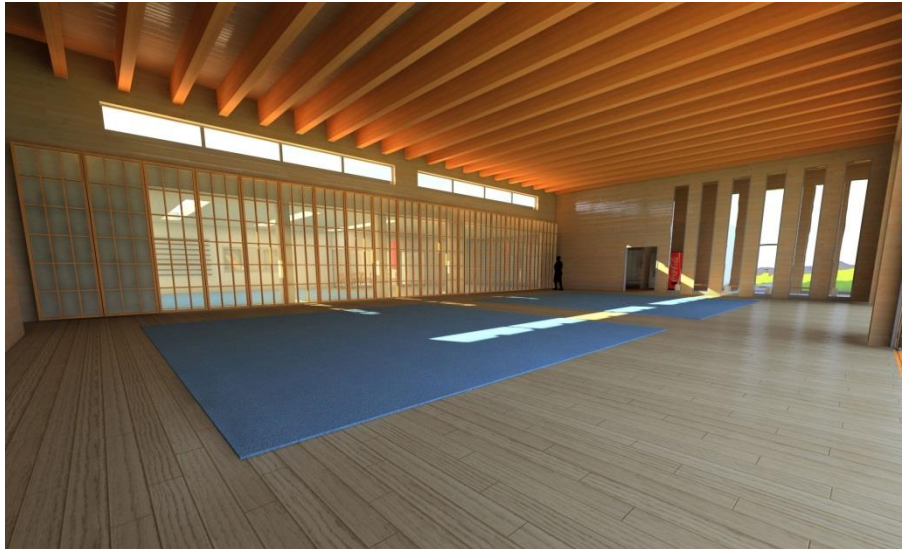
ANBAU u. NUTZUNGSÄNDERUNG in ein BEWEGUNGSZENTRUM

Ein ehemaliges Vereinsheim mit Gastronomie und Umkleidebereichen ist im Rahmen einer Vereinsfusion in ein Bewegungszentrum mit Vorrang für Kampfsport umgeplant worden.

Die Abstimmungen mit den betroffenen Abteilungen des Sportvereins, Bauverwaltung, sowie Bauteiluntersuchungen haben im Ergebnis einen Bestandsumbau mit umfassender Bauwerkserüchtigung, sowie eines Anbaus als Holz-Ständer-Konstruktion ergeben.

Das Planungskonzept wurde im Vorfeld mit der Stadt abgestimmt und fügt sich gut in den dort geplanten neuen „Sportpark Ost“ der Stadt Ludwigsburg.

Für dieses Projekt ist TWA beauftragt die Leistungsphasen 1-8 zu erstellen.



Bewegungszentrum, Ludwigsburg

AUFGABEN:	LPH 1-8 gem. HOAI 2013
BAUHERREN:	MTV 1846 e.V. Ludwigsburg
PROJEKTLAUFZEIT:	2016 - 2017
BAUZEIT:	Baubeginn 2017, Bauende 2017
NUTZFLÄCHE:	ca. 500 m ²